

Ślub

propozycje śpiewów

Obrzędy wstępne

Kapłan z asystą udaje się procesyjnie pod chór. W tym czasie gra się cichą improwizację. Młodzi za kapłanem wchodzi do kościoła w uroczystej procesji. Towarzyszy temu odpowiedni marsz. Gdy kapłan dochodzi do ołtarza a młodzi zajmują miejsca, następuje pieśń na wejście:

Pod Twą obronę

Pod Twą ob-ro-nę Oj-cze na nie-bie, Gro-no Twych dzie-ci swój po-wie-rza los,
 Ty nam bło-go-sław, ra-tuj w pot-rze-bie, I broń od zgu-by, gdy za-gra-ża cios.
 Ty nam bło-go-sław, ra-tuj w pot-rze-bie, I broń od zgu-by, gdy za-gra-ża cios.

1. Pod Twą obronę Ojcze na niebie,
 Grono Twych dzieci swój powierza los,
 Ty nam¹ błogosław, ratuj w potrzebie,
 I broń od zguby, gdy zagraża cios.

2. Czy toń spokojna, czy huczą fale,
 Gdy Ty Twe dzieci w Swej opiece masz,
 Wznosimy modły dziś ku Twojej chwale,
 Boś Ty nam tarczą, Boże Ojcze nasz.

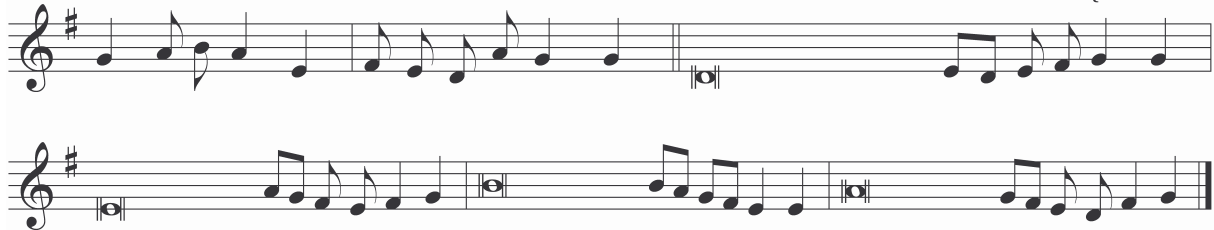
¹ można zaśpiewać: *Ty im* błogosław

Liturgia Słowa

Psałm responsoryjny

Melodia 1²

m: F. Rączkowski



lub:

Melodia 2³

m. ks. I Pawlak



Refren: Błogosławiony kto się boi Pana

Szczęśliwy człowiek który się boi **Pana** *
I chodzi **Jego** drogami.
Będiesz spożywał owoc pracy rąk swoich *
Szczęście osiągniesz i dobrze Ci będzie.

Refren: Błogosławiony kto się boi Pana

Małżonka Twoja jak płodny szczep **winny** *
w zaciszu **Twojego** domu.
Synowie Twoi jak oliwne gałązki *
dokoła **Twego** stołu

Refren: Błogosławiony kto się boi Pana

Tak będzie błogosławiony człowiek który się boi **Pana** *
Niech Cię z Syjonu **Pan** **błogosławi**.
I obyś oglądał pomyślność **Jeruzalem** *
przez wszystkie dni **Twego** życia.

Refren: Błogosławiony kto się boi Pana

² zmiany melodii oznaczone podkreśleniem sylaby

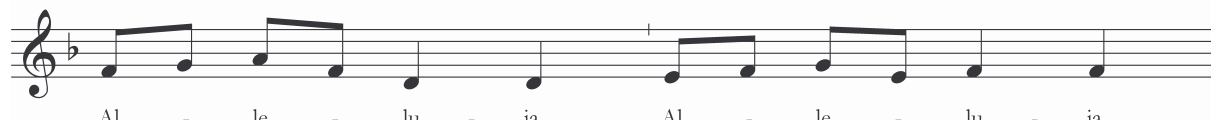
³ zmiany melodii oznaczone **pogrubieniem** sylaby

Alleluja

m. J. Nowicki



lub:



Aklamacja: Alleluja. Alleluja. Alleluja.

Jeżeli miłujemy się wzajemnie Bóg w nas mieszka

I miłość ku Niemu jest w Nas doskonała

Aklamacja: Alleluja. Alleluja. Alleluja.

Sakrament Małżeństwa

Wezwanie Ducha Świętego

1. O Stworzycielu Duchu przyjdź, nawiedz dusz wiernych Tobie krąg,
Niebieską łaskę zesłać racz sercem, co dziełem są Twych rąk.

z poniższych zwrotek wybiera się jedną

2. Pocieszycielem jesteś zwan i Najwyższego Boga dar,
Tyś namaszczaniem naszych dusz, Zdrój żywy, miłość ognia żar.

3. Ty darzysz łaską siedemkroć, bo moc z prawicy Ojca masz,
Przez Ojca obiecany nam, mową wzbogacasz język nasz.

4. Światłem rozjaśnij naszą myśl, w serca nam miłość świętą wlej,
I wątłą słabość naszych ciał, pokrzep stałością mocy swej.

5. Nieprzyjaciela odpędź w dal i Twym pokojem obdarz wraz,
Niech w drodze za przewodem Twym miniemy zło, co kusi nas.

zawsze śpiewa się ostatnią zwrotkę

6. Daj nam przez Ciebie Ojca znać, daj, by i Syn poznany był,
I Ciebie jedno Tchnienie Dwóch, niech wyznajemy z wszystkich sił.

Modlitwa powszechna

Musical score for 'Modlitwa powszechna' in G major, 4/4 time. The score consists of two systems. The first system has a treble clef with a G chord symbol above the first measure and a bass clef. The lyrics are 'Cie - bie pro - si - my.' The second system has a treble clef with chord symbols 'fis dis0 e E9 A D' above the measures and a bass clef. The lyrics are 'Wy - słu - chaj nas, Pa - nie.'

Liturgia Eucharystyczna

Przygotowanie darów

Wykonuje się jeden z utworów:

- *Jeden chleb*
- *Przykazanie nowe daję Wam*
- *Gdzie miłość wzajemna i dobroć*
- *To przykazanie*

Komunia Święta

W czasie rozdzielania Komunii Świętej wykonuje się następujące utwory:

- W. A. Mozart. *Ave Verum Corpus*.
- C. Franck. *Panis Angelicus*.

Uwielbienie po Komunii

Będę śpiewał Tobie

muz. J. Sykulski

Musical score for 'Będę śpiewał Tobie' in G major, 3/4 time. The score consists of two systems. The first system has a treble clef and a bass clef. The lyrics are 'Bę - dę śpie - wał To - bie, mo - cy mo - ja! Ty,'. The second system has a treble clef and a bass clef. The lyrics are 'Bo - że, jes - teś ma - dzie - ja, To - bie u - fam i bać się nie bę - dę.'

Zakończenie

Nowożeńcy idą pomodlić się przed obraz Matki Bożej. W tym czasie śpiewa się odpowiednią pieśń

Gdy klęczę przed Tobą

1. Gdy klę - cze przed To - - - bą,
2. All I have give you
3. Gdy klę - cze przed To - - - bą,

5 Mod - lę się i skła - dam hołd,
ev' - ry dream and wish - dam yours.
wi - dzę Twą ra - dos - are na twarz.

9 Weź ten dzień, u - czyń go Twym, I
Mother of Christ, Mother of de mine, pre -
Każ - - da myśl, każ - de słowo niech

13 we sent - mie mi - łość wznieć.
spocz - - nie nie w dło - - niach Lord.
Twych.

17 Ref.: A - ve Ma - ri - - - a, gra - - ti - a

23 ple - - na, Do - mi - nus te - - cum,

29 be - - ne - dic - ta tu.

Można zastosować:

- F. Schubert. *Ave Maria*.
- J. S. Bach. Ch. Gounod. *Ave Maria*.

Uroczyste wyjście

Kiedy Młoda Para wychodzi z kościoła, gra się odpowiedni marsz.