

Śpiew przed Ewangelią

m. akl: ks. I. Pawlak
werset: G. Skop



Aklamacja: Chwa - ła To - - - bie, Kró - lu Wie - ków.



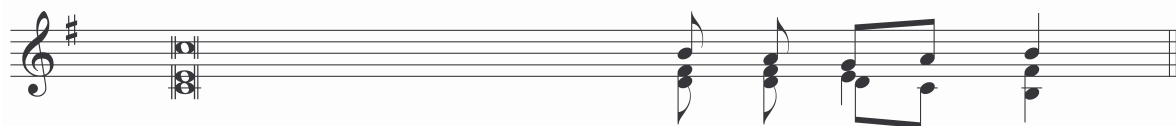
Dla nas Chry - stus stał się po - slu - - szny aż do śmier - ci,*



a by - ła to śmierć na krzy - - - - żu.



Dlatego Bóg wy - wyż - szył Go po - nad wszy - stko* i dał Mu i - mię,



które jest ponad wszel - kie i - - - - mię. **Aklamacja.**